



# **Quel rôle pour le RTE dans le dialogue entre État et Region en Hongrie?**

**Dr. István Balázs**

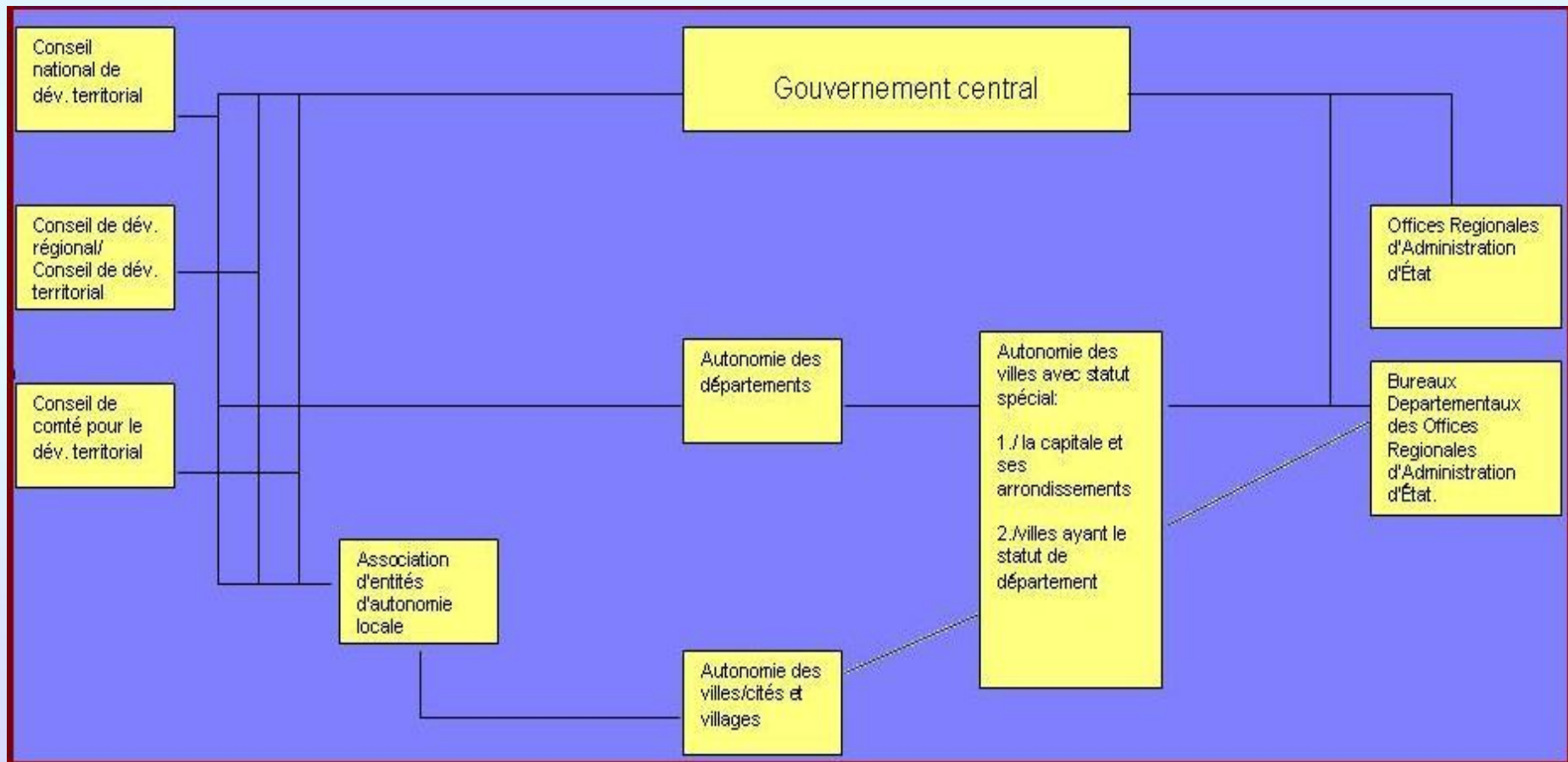
***Table Ronde III.***

# 1. ADMINISTRATION PUBLIQUE EN HONGRIE

## - Organigramme -

Système de dialogue institutionnel  
(développement territorial)

Echelons gouvernementaux - RTE



**L'administration locale** est organisée à deux niveaux: la commune et le département.

- **Les communes** sont les villages, les villes, les arrondissement de la capitale, et la capitale Budapest.

- Les 19 **départements** (megye) sont des collectivités territoriales. Mais il'y a les villes ayant rang de département (au nombre de 22) .

**DES CONSEILS DE DÉVELOPPEMENT REGIONAL** ont été créés depuis 1998 - 7 régions de développement regional (y compris Budapest).

- Dotés de la personnalité morale et d'un budget, qu'ils doivent gérer en équilibre, ce sont des **organes mixtes** de l'État et des collectivités locales.

-**Ils sont chargés** de l'aménagement du territoire et de développement regional gèrent des crédits d'investissement, y compris des crédits d'origine européenne.

Ils constituent une forme de régionalisation.



## **2. Le RTE assure une tutelle de légalité sur les actes des Conseils de Développement Regional.**

### **- Dans le cadre de tutelle le RTE:**

- peut appeler le Conseil de Développement Regional concerné de corriger son act emis, qu'ils estiment contraire à la légalité,
- peut suspendre l'exécution des acts illegaux,
- peut déférer au tribunal de juridiction ordinaire les actes qu'ils estiment contraires de la légalité,
- peut convoquer la réunion de Conseil de Développement Regional,
- dans le cas de non respect consequitif et durable de légalité, il peut suspendre le fonctionnement du Conseil de Développement Regional ou de ses organs,
- pour la durée de suspension, ou dans le cas de surendettement, il peut nommer un commissaire de tutelle jusqu'a la mise en règle de fonctionnement.

## **Emanant de son role de tutelle, le RTE :**

- ne peut pas se cooperer avec les elus regionaux dans la definition et la mise en oeuvre les strategies de developpement regional,
- ne definit pas des priorités de l'action publique en region,
- mais il peut aider avec les informations et avec les consultations les collectivites locales et des Conseils de developpement de tout niveau,

**il a un role specifique concernant la realisation des investissements qualifiés d'interet de l'économie nationale.**

### 3. Le rôle de RTE dans la réalisation des investissements qualifiés d'intérêt de l'économie nationale.

**La notion:** Le gouvernement peut désigner - par un arrêté - un investissement dit „qualifié d'intérêt de l'économie nationale” .

#### **Critères:**

#### **L'investissement**

- soit financé des crédits Européen, ou
- soit financé de budget national d'un crédit au moins 7,5 million EUR,
- soit capable de créer au moins 50 nouveaux postes dans le marché national du travail,
- soit de la nature de la protection de l'environnement, de l'innovation et de recherche, de l'éducation, de la culture ou des services sociales.

**Objectif:** Intégrer, simplifier et accélérer la procédure administrative d'émission des permis des autorités publiques nécessaires pour la réalisation de l'investissement.



## Le rôle de RTE:

- autorité compétente d'émission de permis à construire intégré!
- autorité de premier instance de l'expropriation,
- coordination du travail des autres autorités concernées,
- assurer le monitoring de la réalisation des travaux autorisés,



**Bilan :** depuis deux ans

20 investissements qualifiés contenant 350 projets.

**Merci pour votre  
attention!**

